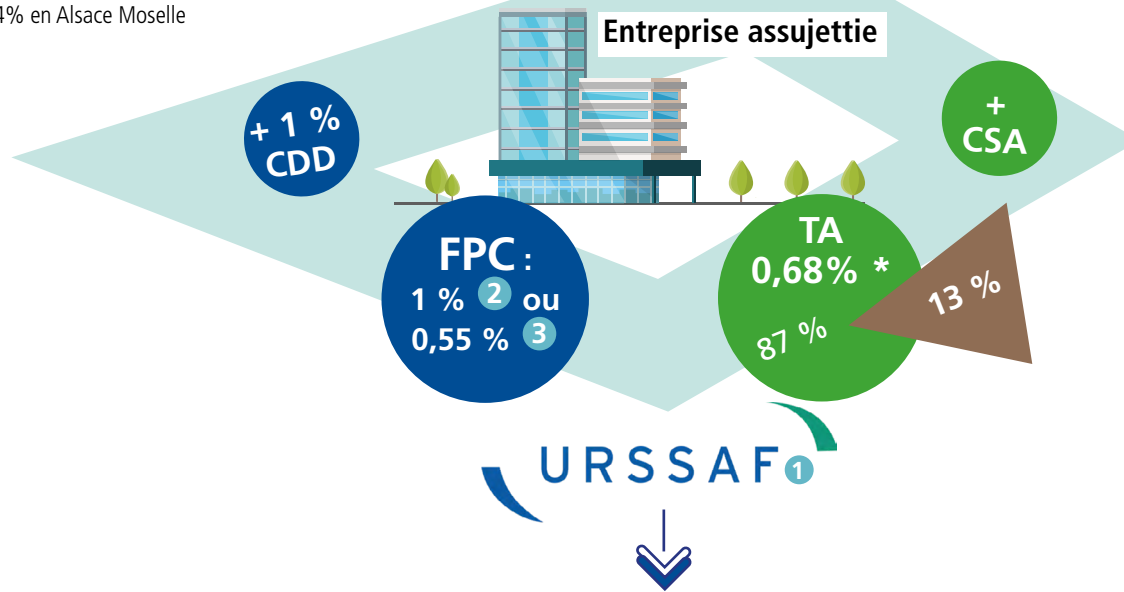


Contributions des entreprises à la formation et à l'apprentissage : répartition par France compétences en 2022

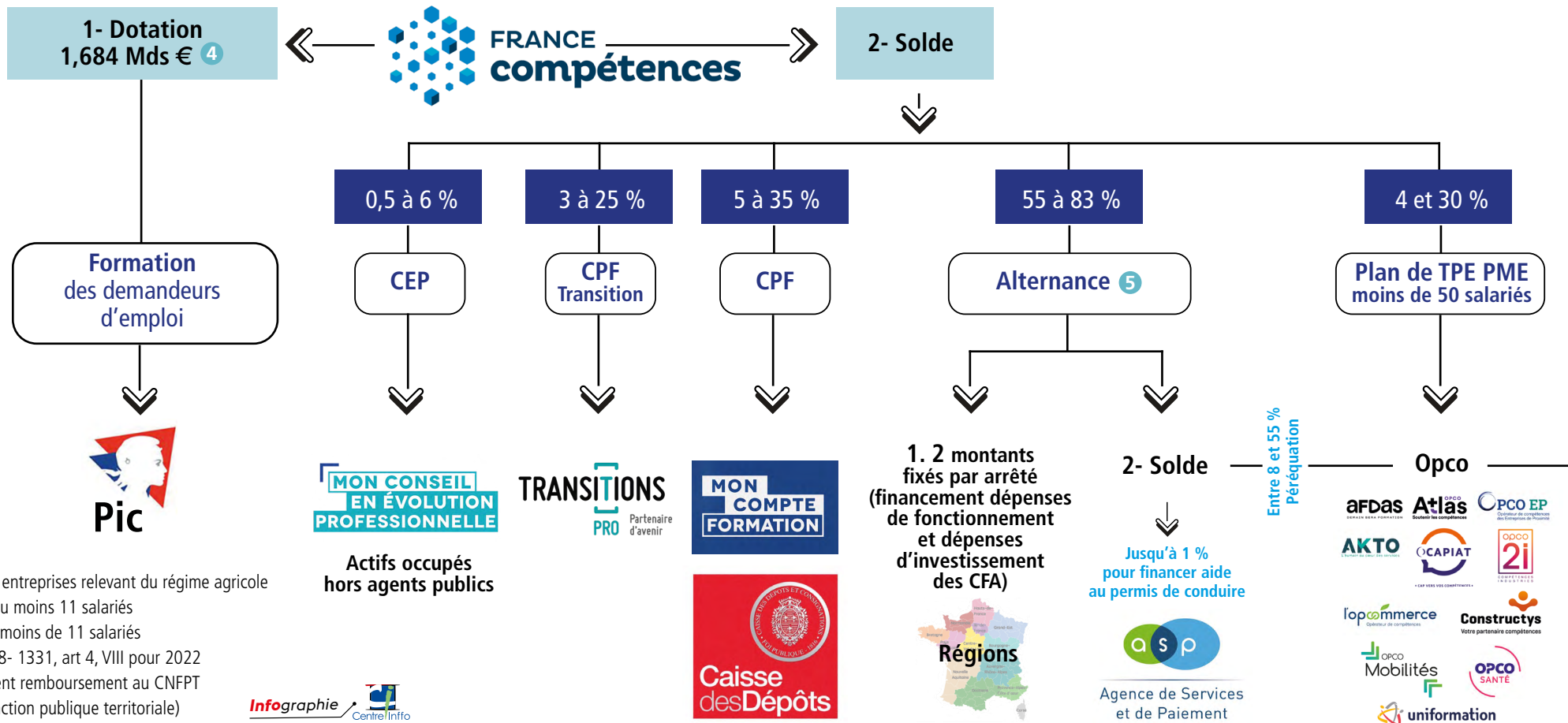
*0,44% en Alsace Moselle



Ecoles : formations initiales technologiques et professionnelles et insertion professionnelle

CFA : uniquement *via* les dons en nature (équipements et matériels)

Créance « alternants » pour les entreprises de 250 salariés et plus accueillant plus de 5% de contrats en alternance



- ¹ MSA pour les entreprises relevant du régime agricole
- ² Entreprise d'au moins 11 salariés
- ³ Entreprise de moins de 11 salariés
- ⁴ Décret n°2018- 1331, art 4, VIII pour 2022
- ⁵ Dont également remboursement au CNFPT (apprentis fonction publique territoriale)